



# 八王子が選ばれる

## The Eight Charms of Visiting Hachioji

# 8つの魅力。

なぜ、八王子  
Why Hachioji

「桑都」の美称をもつ八王子は、古くから養蚕が盛んな街です。江戸時代には交通の拠点としても栄え、様々な産業が発展しました。都内唯一の日本遺産に認定されたことから、観光地としても注目を集める八王子。豊富な地域資源と交通の利便性、多様なイベント開催にぴったりの施設など、MICEを成功へと導く八王子の魅力を詳しくご紹介します。

Hachioji is home to a long tradition of silk cultivation. During the Edo period (1603-1867), it also flourished as a transport and business hub. Recognized as the only Japan Heritage site in Tokyo Prefecture — Hachioji is a popular tourist destination. Read on to learn about Hachioji's abundant local resources, convenient transportation, great facilities for holding various events, and other charms that will facilitate the success of your MICE event.



### 10のMICE施設がJR八王子駅から徒歩圏内に 10 MICE facilities within walking distance of JR Hachioji Station

主要なMICE施設やホテルが、JR八王子駅から約1km圏内に。会場とホテルが至近に集中しているため、移動や時間に関わるコストが軽減できます。プログラムや規模に応じて、複数の施設を利用したMICE開催も実現可能です。  
Major MICE facilities and hotels are within 1 km of JR Hachioji Station. The concentration of venues and hotels in close proximity reduces travel and time-related costs. Depending on the program and scale of the event, MICE events can also use multiple facilities.



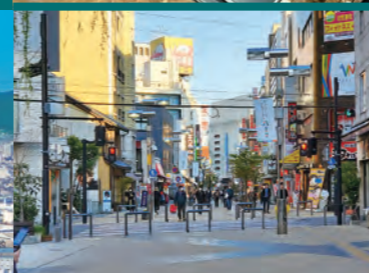
### バリエーション豊富で快適にお過ごしいただける宿泊施設 Accommodations with a wide variety and comfort

スタンダードなビジネスホテルはもちろん、客室タイプも多岐にわたるシティホテル、自然の中の体験型ホテルなど、利用される人数やご予算などに合わせた、多彩な宿泊施設を多数ご用意しております。▶P15~18  
There are diverse accommodations to suit any budget and number of guests, including standard business hotels, large hotels with a wide range of room types, and "experiential" hotels in natural surroundings. ▶P15-18



### コストパフォーマンスの優れた都市 City with excellent value for money

八王子市内の施設料金は、都市部に比べてリーズナブルな価格設定となっています。一般的なビジネスホテルと比較すると、約2/3の費用で宿泊でき、長期滞在時には、参加者に喜ばれる価格帯となっています。  
Facility rates in Hachioji are more reasonable than in urban centers. Compared to a typical business hotel, accommodation is available at about 2/3 the cost, a price range that participants appreciate when staying longer.



### コンパクトシティならではの利便性 Convenience of a compact city

街の中心部はコンパクトで歩きやすいだけでなく、電車やバスの利用で、観光スポット、ホテル、飲食店、ショッピングなど、どこでも手軽に移動できます。八王子には多種多様なレストランやバーも多く、ナイトライフも充実しています。  
The town center is compact and easy to walk. Trains and buses also make it easy to get anywhere, from tourist attractions and hotels to restaurants and shopping venues. Hachioji also has a great nightlife with a wide variety of restaurants and bars.



### 産学連携の取り組みも進む全国でも有数の学園都市 A leading academic city of advanced industry-academia collaboration

八王子地域には、大学コンソーシアム八王子に加盟する25の大学・短期大学・高専があり、企業・市民との連携・協働により、専門知識が文化や産業の振興に活かされています。  
The Hachioji area has 25 universities, junior colleges, and technical colleges that are members of the Consortium of Universities in Hachioji. In cooperation and collaboration with businesses and city residents, they leverage their expertise to promote culture and industry.



### 立地の良さから発展した多種多様な産業集積 Diverse industrial clusters developed due to the good location

甲州街道に面し、江戸時代より陸路が発達してきた八王子は、様々なものづくり企業が集積しています。常に最先端の技術開発が行われており、新たなビジネスチャンスの可能性に溢れています。  
Facing the Koshu Kaido Road, Hachioji has possessed major land routes since the Edo period and is home to a variety of manufacturing companies. The city is constantly developing cutting-edge technologies and is replete with new business opportunities.



### 都会と自然が融合する癒やしの街 A town of healing with a happy blend of city and nature

都内唯一の日本遺産に認定された八王子には、高尾山をはじめとする豊かな自然があり、市制100年以上の歴史を感じる観光資源や文化に恵まれています。  
The only Japan Heritage site in Tokyo Prefecture, Hachioji is blessed with abundant nature, including Mt. Takao, as well as tourist resources and rich culture with more than 100 years of municipal history.



### 貴重な資源を守るサステナブルな取り組み Sustainable practices to protect valuable resources

2007年、世界的ガイドブックで「都心から近郊にもかかわらず、驚くほどの大自然が維持されている」点が評価され、3つ星を獲得した高尾山。その歴史・自然を維持するため、地域や企業によるサステナブルな取り組みが行われています。  
In 2007, Mt. Takao was awarded 3 stars by an international guidebook for its "amazing preservation of nature despite its proximity to an urban center." To preserve its history and nature, local companies and the community cooperate on sustainability initiatives.

#### 行政/市民 Government/Residents

サステナブルなまちづくりの促進  
Promoting sustainable community development

#### 交通/観光 Transportation/Sightseeing

国内・海外からの観光客へのサステナビリティの啓発・発信  
Raising sustainability awareness among Japanese and international tourists

#### 企業/工場/開発・研究施設 Companies/Plants/R&D facilities

BtoBマッチングによる研究・開発、スタートアップの促進  
Promoting research, development, and startups via B-to-B matching

#### 地域/学生/大学 Community/Students/Universities

学生×産業×地域×グローバルによるサステナブル人材の育成・輩出  
Developing and producing sustainable human resources through collaboration among students, industry, community, and global organizations



### R&Bホテル八王子

R&B Hotel Hachioji

八王子駅周辺 Around Hachioji Station  
 ※朝食別途 500円 \*Breakfast extra ¥500  
**4,500~9,400円/¥** (小学生まで無料 Free for elementary school students)

客室数 Number of guest rooms 256室(シングル Single 220室/  
コンパクトダブル Compact double 20室/ツイン Twin 16室)



ツイン Twin 外観 Exterior view



レストコーナー(朝食会場) Rest corner (Breakfast hall) 朝食(イメージ) Breakfast (image)

利用時間 Hours: in 15:00, out 10:00 Access MAP P21 1-B

【電車 Train】JR「八王子」駅より徒歩7分、京王線「京王八王子」駅より徒歩1分  
 A 7-minute walk from JR Hachioji Station and a 1-minute walk from Keio-hachioji Station on the Keio Line

【駐車場 Parking】なし None  
 TEL 042-631-1515 〒192-0046 明神町2-26-9 / 2-26-9 Myojincho 192-0046  
<http://randb.jp/hachioji/> <http://www.net-point.jp>

### マロウドイン八王子

MaRRoad Inn Hachioji

八王子駅周辺 Around Hachioji Station  
 ※朝食別途 500円 \*Breakfast extra ¥500  
**5,500~16,400円/¥**

客室数 Number of guest rooms 209室  
 (シングル Single 177室/ダブル Double 15室/ツイン Twin 17室)



ツイン Twin 外観 Exterior view



中国料理レストラン 摩垂魯王洞 Chinese restaurant MaRRoad 会議室 Conference rooms

利用時間 Hours: in 16:00, out 10:00 Access MAP P21 2-B

【電車 Train】JR「八王子」駅より徒歩5分、京王線「京王八王子」駅より徒歩10分  
 A 5-minute walk from JR Hachioji Station and a 10-minute walk from Keio-hachioji Station on the Keio Line

【駐車場 Parking】3台(予約制) / 3 (reservation required)  
 TEL 042-623-7111 〒192-0084 三崎町6-11 / 6-11 Misakicho 192-0084  
<https://www.marroad.jp/hachioji/>

### 東横INN東京八王子駅北口

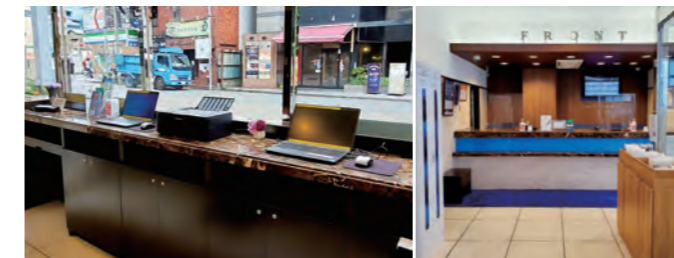
Toyoko Inn Tokyo Hachioji-eki Kita-guchi

八王子駅周辺 Around Hachioji Station  
 ※朝食別途 500円 \*Breakfast extra ¥500  
**7,300~10,800円/¥**

客室数 Number of guest rooms 153室  
 (シングル Single 100室/ダブル Double 26室/ツイン Twin 27室)



エコノミーダブル Economy double 外観 Exterior view



ビジネスカウンター Business counter フロント Reception

利用時間 Hours: in 16:00, out 10:00 Access MAP P21 2-B

【電車 Train】JR「八王子」駅より徒歩4分、京王線「京王八王子」駅より徒歩7分  
 A 4-minute walk from JR Hachioji Station and a 7-minute walk from Keio-hachioji Station on the Keio Line

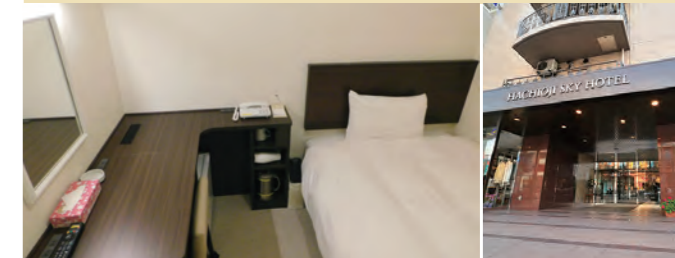
【駐車場 Parking】6台 1,000円/泊(予約制) 6 at ¥1,000 / night (reservations required)  
 ホテル内が満車の場合は提携駐車場へご案内します。  
 If the hotel parking spaces are full you will be guided to an affiliated parking lot.  
 TEL 042-698-1045 〒192-0084 三崎町2-9 / 2-9 Misakicho 192-0084  
<https://www.toyoko-inn.com>

### 八王子スカイホテル

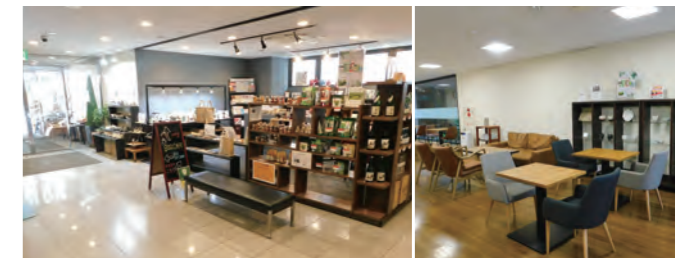
Hachioji Sky Hotel

八王子駅周辺 Around Hachioji Station  
 ※朝食別途 前日予約 600円、当日 700円 \*Breakfast extra  
 Ordered a day ahead: ¥600, ordered same day: ¥700  
**シングル 5,000~10,000円/¥**

客室数 Number of guest rooms 147室  
 (シングル Single 125室/ツイン Twin 22室)



シングル Single 外観 Exterior view



ロビー Lobby レストラン Restaurant

利用時間 Hours: in 15:00, out 10:00 Access MAP P21 1-B

【電車 Train】JR「八王子」駅より徒歩10分、京王線「京王八王子」駅より徒歩15分  
 A 10-minute walk from JR Hachioji Station and a 15-minute walk from Keio-hachioji Station on the Keio Line

【駐車場 Parking】提携駐車場へご案内します。100台 駐車場・普通車 500円/泊  
 大型バス駐車場あり / You will be guided to an affiliated parking lot with space for 100 standard cars charging ¥500 / night. There are spaces for large buses as well.  
 TEL 042-623-1100 〒192-0071 八日町2-3 / 2-3 Yokamachi 192-0071  
<http://802sky.com/>

### 京王プラザホテル八王子

Keio Plaza Hotel Hachioji

八王子駅周辺 Around Hachioji Station  
 ※朝食別途 2,300円 \*Breakfast extra ¥2,300  
**7,300~61,188円/¥**

客室数 Number of guest rooms 200室  
 (シングル Single 30室/ダブル Double 92室/ツイン Twin 76室 他 Others)



エグゼクティブクイーンダブル Executive queen double 外観 Exterior view



宴会場 Banquet hall 朝食 Breakfast

利用時間 Hours: in 15:00, out 11:00 Access MAP P21 2-B

【電車 Train】JR「八王子」駅北口前、京王線「京王八王子」駅より徒歩3分  
 In front of the north exit of JR Hachioji Station and a 3-minute walk from Keio-hachioji Station on the Keio Line

【駐車場 Parking】154台(大型バス5台分駐車可能)  
 154 (There are spaces for 5 large buses.)  
 TEL 042-656-3111(代表 / Main line) 〒192-0083 旭町14-1 / 14-1 Asahicho 192-0083 <https://www.keioplaza.co.jp/hachioji>  
 ※写真はイメージです。 \*These photos are for illustrative purposes.

### ザ・ビー八王子

the b'hachioji

八王子駅周辺 Around Hachioji Station  
 ※朝食別途 800円 \*Breakfast extra ¥800  
**5,500~20,000円/¥**

客室数 Number of guest rooms 196室(シングル Single 86室/  
セミダブル Semi-double 40室/ダブル Double 17室/ツイン Twin 53室)



スーパーリアダブル Superior double



朝食(イメージ) Breakfast (image) 外観 Exterior view

利用時間 Hours: in 15:00, out 11:00 Access MAP P21 1-B

【電車 Train】JR「八王子」駅より徒歩7分、京王線「京王八王子」駅より徒歩1分  
 A 7-minute walk from JR Hachioji Station and a 1-minute walk from Keio-hachioji Station on the Keio Line

【駐車場 Parking】10台(高さ155cm、幅170cm、長さ470cm、重さ1500kg)  
 10 (height: 155 cm, width: 170 cm, length: 470 cm, weight: 1500 kg)  
 TEL 042-646-0111 〒192-0046 明神町4-6-12 / 4-6-12 Myojincho 192-0046  
<https://www.ishinhotels.com/theb/hachioji/>

### サンホテル八王子

Sun Hotel Hachioji

八王子駅周辺 Around Hachioji Station  
 ※朝食別途 800円 \*Breakfast extra ¥800  
**6,500~12,000円/¥**

客室数 Number of guest rooms 117室  
 (シングル Single 108室/ダブル Double 7室/ツイン Twin 2室)



シングル Single 外観 Exterior view



ツイン Twin 朝食(イメージ) Breakfast (image)

利用時間 Hours: in 15:00, out 10:00 Access MAP P21 2-B

【電車 Train】JR「八王子」駅より徒歩3分、京王線「京王八王子」駅より徒歩5分  
 A 3-minute walk from JR Hachioji Station and a 5-minute walk from Keio-hachioji Station on the Keio Line

【駐車場 Parking】16台 500円/泊 / 16 at ¥500/night  
 TEL 042-644-4141 〒192-0904 子安町3-5-7 / 3-5-7 Koyasumachi 192-0904  
<http://www.sunhotel-e.jp/>

### アパホテル八王子駅北

APA Hotel Hachioji-Eki Kita

八王子駅周辺 Around Hachioji Station  
 ※朝食別途 前日予約 600円、当日 700円 \*Breakfast extra  
 Ordered a day ahead: ¥600, ordered same day: ¥700  
**5,000円/¥**

客室数 Number of guest rooms 80室  
 (シングル Single 27室/ダブル Double 52室/ツイン Twin 1室)



シングル Single 外観 Exterior view



天ぷらバル 慶 tempurabar-kei フロント Reception

利用時間 Hours: in 15:00, out 10:00 Access MAP P21 2-B

【電車 Train】JR「八王子」駅北口より徒歩6分、京王線「京王八王子」駅より徒歩15分  
 A 6-minute walk from the north exit of JR Hachioji Station and a 15-minute walk from Keio-hachioji Station on the Keio Line

【駐車場 Parking】近隣のコインパーキングをご利用ください。  
 Please use the coin parking nearby.  
 TEL 042-649-6322 〒192-0073 寺町43-2 / 43-2 Teramachi 192-0073  
<https://www.apahotel.com/>

施設内設備 Facilities available at the venue  
 アイコンのご説明 Icon legend



※表記の金額は全て税込価格です。\*All prices shown are tax included. ※料金はお問合せください。\*Please inquire for rates.  
 ※料金は大人おひとり様になります。\*Rates are per adult.  
 ※その他の施設利用料や詳細はホームページをご確認ください。\*Please check the website for other facility fees and details.

## 三恵シティホテル八王子

Sankei City Hotel Hachioji

八王子駅周辺 Around Hachioji Station 4,700~7,500円/¥ ※ネット予約の場合は変動します。\*Variable for online reservations.

客室数 Number of guest rooms 75室 (シングル Single 68室/ツイン Twin 7室)



シングル Single 外観 Exterior view

🕒 利用時間 Hours: in 16:00, out 10:00 🚗 Access P21 ♨️ 2-B

【電車 Train】JR「八王子」駅より徒歩5分、京王線「京王八王子」駅より徒歩7分  
A 5-minute walk from JR Hachioji Station and a 7-minute walk from Keio-hachioji Station on the Keio Line

【駐車場 Parking】12台 1,000円/泊 / 12 at ¥1,000/night  
TEL 042-622-3388 〒192-0073 寺町60-1 / 60-1 Teramachi 192-0073  
<http://www.sankei-cityhotel.com/hachioji/>

## アパホテル八王子駅西

APA Hotel Hachioji-Eki Nishi

八王子駅周辺 Around Hachioji Station 5,000円/¥〜 ※朝食別途 前日予約 600円、当日 700円 \*Breakfast extra Ordered a day ahead: ¥600, ordered same day: ¥700

客室数 Number of guest rooms 53室(シングル Single 23室/ダブル Double 20室/ツイン Twin 8室/トリプル Triple 2室)



ツイン Twin 外観 Exterior view

🕒 利用時間 Hours: in 15:00, out 10:00 🚗 Access P21 ♨️ 2-B

【電車 Train】JR「八王子」駅より徒歩12分、京王線「京王八王子」駅より徒歩16分  
A 12-minute walk from JR Hachioji Station and a 16-minute walk from Keio-hachioji Station on the Keio Line

【駐車場 Parking】6台 1,000円/泊 / 6 at ¥1,000/night  
TEL 042-625-1311 〒192-0902 上野町6-7 / 6-7 Uenomachi 192-0902  
<https://www.apahotel.com/>

## 八王子アーバンホテル

Hachioji Urban Hotel

八王子駅周辺 Around Hachioji Station 5,000~9,350円/¥ ※朝食別途 770円 \*Breakfast extra ¥770

客室数 Number of guest rooms 49室 (シングル Single 36室/ダブル Double 9室/ツイン Twin 4室)



シングル Single 外観 Exterior view

🕒 利用時間 Hours: in 15:00, out 11:00 🚗 Access P21 ♨️ 2-B

【電車 Train】JR「八王子」駅より徒歩1分、京王線「京王八王子」駅より徒歩7分  
A 1-minute walk from JR Hachioji Station and a 7-minute walk from Keio-hachioji Station on the Keio Line

【駐車場 Parking】3台 1,430円/泊(電話予約制)  
3 at ¥1,430 / night (telephone reservations required)  
TEL 042-660-7111 〒192-0904 子安町1-1-8 / 1-1-8 Koyasumachi 192-0904  
<http://www.urban-hotel.jp/ha-urban/>

## ホテルリブマックス八王子駅前

Hotel Livemax Hachioji-Ekimae

八王子駅周辺 Around Hachioji Station 4,500~10,000円/¥

客室数 Number of guest rooms 72室 (シングル Single 64室/ツイン Twin 8室)



シングル Single 外観 Exterior view

🕒 利用時間 Hours: in 15:00, out 10:00 🚗 Access P21 ♨️ 2-B

【電車 Train】JR「八王子」駅より徒歩6分、京王線「京王八王子」駅より徒歩9分  
A 6-minute walk from JR Hachioji Station and a 9-minute walk from Keio-hachioji Station on the Keio Line

【駐車場 Parking】なし None  
TEL 042-642-4600 〒192-0904 子安町1-14-20 / 1-14-20 Koyasumachi 192-0904  
<https://www.hotel-livemax.com/tokyo/hachiojist/>

## 高尾の森わくわくビレッジ

Takao no Mori Wakuwaku Village

高尾駅周辺 Around Takao Station 3,500~4,160円/¥ ※朝食(要予約)別途 750円 \*Breakfast (reservation required) extra ¥750

客室数 Number of guest rooms 29室 (洋室 Western-style 17室/和室 Japanese-style room 12室)



和室6名 Japanese room for six people 外観 Exterior view

🕒 利用時間 Hours: in 15:00, out 10:00 🚗 Access P21 ♨️ 3-C

【電車 Train】JR・京王高尾線「高尾」駅より西東京バス「高尾の森わくわくビレッジ」行きで約14分  
From Takao Station on the JR and Keio Takao lines, take the Nishi Tokyo Bus going to Takao no Mori Wakuwaku Village for approximately 14 minutes

【駐車場 Parking】113台 ※なるべく公共交通機関をご利用ください。  
113 \*Please use public transport as much as possible.  
TEL 042-652-0911 〒193-0821 川町55 / 55 Kawamachi 193-0821  
<http://www.wakuwaku-village.com/>

## きくやホテル

Kikuya Hotel

高尾駅周辺 Around Takao Station シングル(一律) Single (flat rate) 6,000円/¥ ※朝食別途 600円 \*Breakfast extra ¥600

客室数 Number of guest rooms 12室 (シングル Single 6室/ツイン Twin 1室/和室 Japanese-style room 5室)



シングル Single 和室 Japanese

🕒 利用時間 Hours: in 16:00, out 10:00 🚗 Access P21 ♨️ 3-C

【電車 Train】JR「高尾」駅北口より徒歩1分  
A 1-minute walk from the north exit of JR Takao Station

【駐車場 Parking】4台 ※大型・中型バス不可  
4 \*Large and medium-sized buses cannot park  
TEL 042-661-4416 〒193-0844 高尾町1604 / 1604 Takaomachi 193-0844

## 高尾山ベースキャンプ

Mt. TAKAO BASE CAMP

高尾山駅周辺 Around Takao Station 3,000~4,700円/¥

客室数 Number of guest rooms ドミトリールーム 5室 合計26ベッド Dormitory room 5, total 26 beds/水まわり付きファミリールーム 2室 2 family rooms with private toilets, sinks, and showers



ファミリールーム Family room 外観 Exterior view

🕒 利用時間 Hours: in 15:00, out 9:30 🚗 Access P21 ♨️ 3-C

【電車 Train】京王線「高尾山口」駅より徒歩3分  
A 3-minute walk from Takaoasanguchi Station on the Keio Line

【駐車場 Parking】近隣のコインパーキングをご利用ください。  
Please use the coin parking nearby.  
TEL 042-673-7707 〒193-0844 高尾町1799-3 / 1799-3 Takaomachi 193-0844  
<https://takaobc.com>

## タカオネ

Takaone

高尾山駅周辺 Around Takao Station 5,000~10,000円/¥

客室数 Number of guest rooms 28室(4名用14室 14 rooms for 4 people/6名用2室 2 rooms for 6 people/7名用2室 2 rooms for 7 people/9名用10室 10 rooms for 9 people)



スーペリア(2段ベッド) Superior (bunk beds) 外観 Exterior view

🕒 利用時間 Hours: in 15:00, out 10:00 🚗 Access P21 ♨️ 4-C

【電車 Train】京王線「高尾山口」駅より徒歩1分  
A 1-minute walk from Takaoasanguchi Station on the Keio Line

【駐車場 Parking】なし None  
TEL 042-662-3955 〒193-0844 高尾町2264 / 2264 Takaomachi 193-0844  
<https://takaone.jp/hotel/>

## おおるりの家(夕やけ小やけふれあいの里)

Oruri no Ie (Yuyake Koyake Fureai Village)

高尾駅周辺 Around Takao Station 3,000~4,500円/¥

客室数 Number of guest rooms 和室 9室(Japanese-style room)



宿泊室 Hotel room 外観 Exterior view

🕒 利用時間 Hours: in 15:00, out 10:00 🚗 Access P21 ♨️ 3-B

【電車 Train】JR・京王高尾線「高尾」駅北口より西東京バス「陣馬高原下」行きで約30分、「宮の下」バス停下車/From the north exit of Takao Station on the JR and Keio Takao lines, take the Nishi Tokyo Bus going to Jinbakogenshita for approximately 30 minutes and get off at the Miyanoshita stop

【駐車場 Parking】11台(無料/他に夕やけ小やけふれあいの里の駐車場200台) / 11 (free / in addition there are 200 spaces at Yuyake Koyake Fureai no Sato)  
TEL 042-652-4126 〒192-0156 上恩方町2030 / 2030 Kamiongatamachi 192-0156  
<https://yuyakekoyake.jp/ooruri/>

## 大学セミナーハウス

Inter-University Seminar House

北野駅周辺 Around Kitano Station 4,400円/¥〜

客室数 Number of guest rooms 111室(シングル Single 20室/ツイン Twin 19室/5~8名用 Rooms for 5 to 8 people 11室 他 Others)



さくら館4人部屋 4-person room in the Sakura Building 外観 Exterior view

🕒 利用時間 Hours: in 15:00, out 10:00 🚗 Access P22 ♨️ 4-E

【電車 Train】JR「八王子」駅よりバスで約20分、京王線「北野」駅よりバスで約10分、京王相模原線「南大沢」駅よりバスで約20分 / Approximately 20 minutes by bus from JR Hachioji Station, approximately 10 minutes by bus from Kitano Station on the Keio Line, and approximately 20 minutes by bus from Minami-osawa Station on the Keio Sagami-hara Line

【駐車場 Parking】50台 大型バスは応相談 / 50. Space for large buses available on request.  
TEL 042-676-8511 〒192-0372 下柚木1987-1 / 1987-1 Shimoyugi 192-0372  
<https://iush.jp/>

